

Север – царство льда и снега

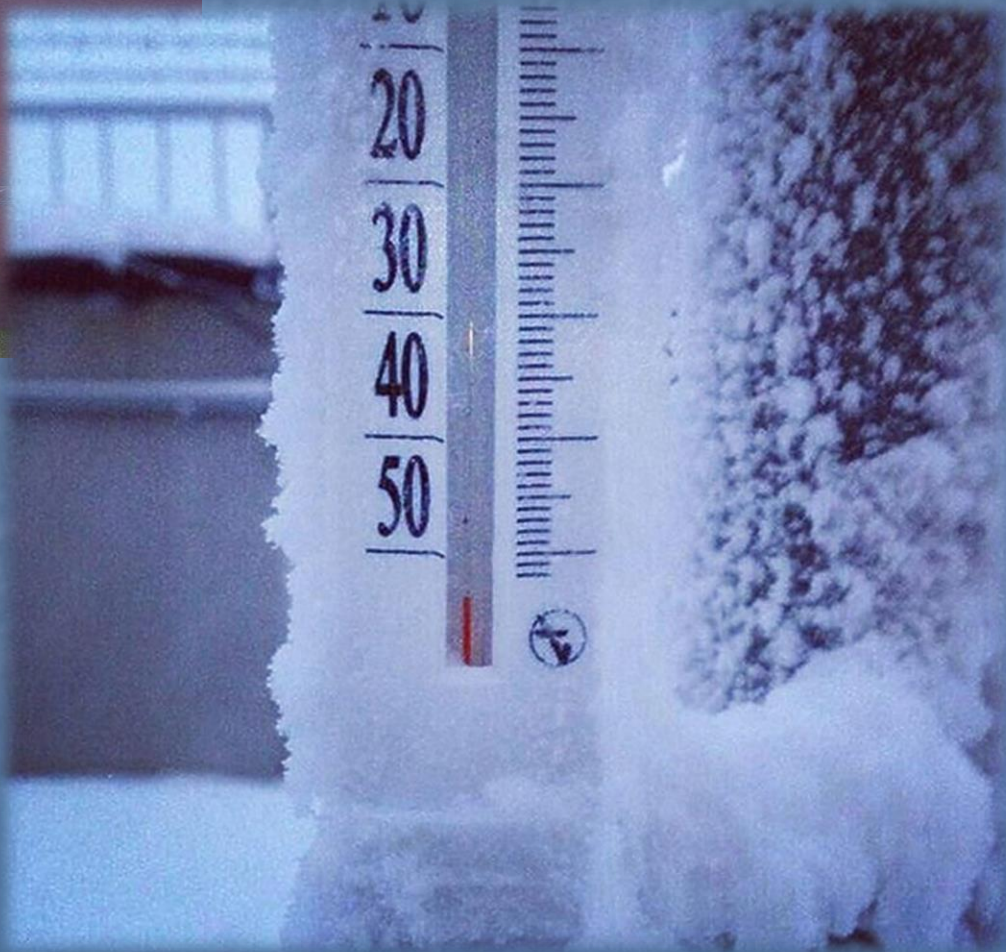


Подготовила:
Яковлева Н.В.
Воспитатель
высшая кв.категория

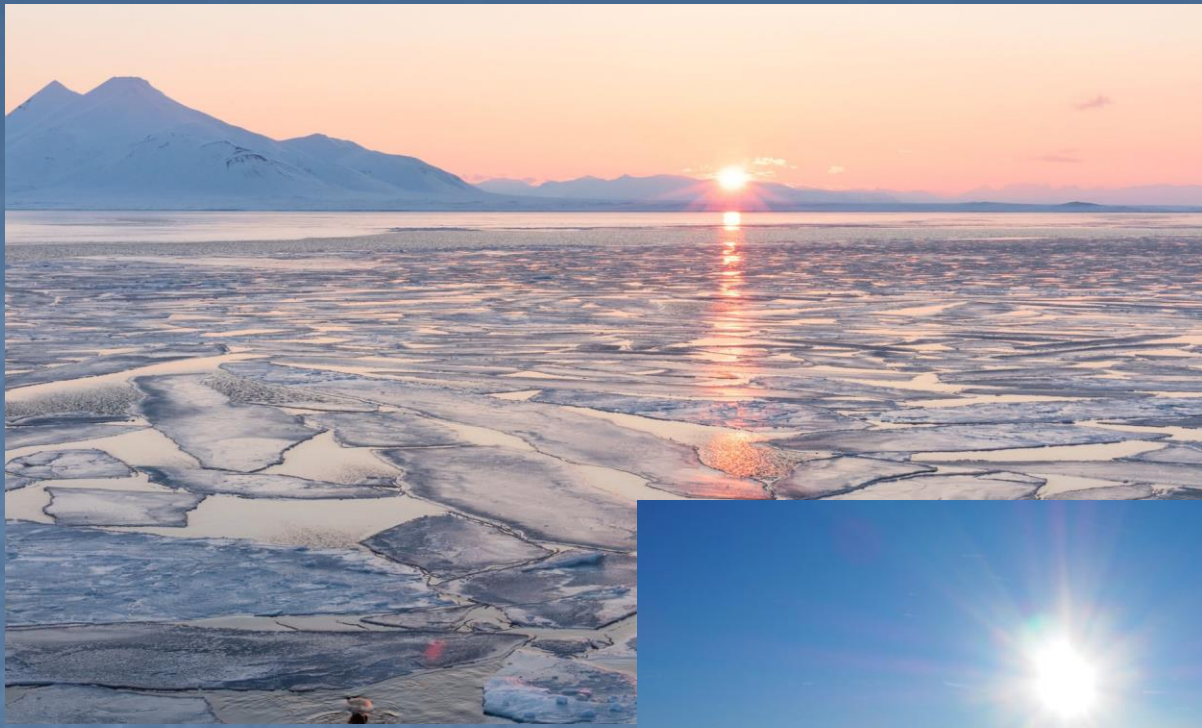
с. Перегребное, 2022



**Климат в Арктике
очень суровый.
Ледяной и снежный
покров держится
почти весь год**







Иногда в небе возникают удивительной красоты необъяснимые явления - полярные сияния. Слово занавес переливающийся колышется в темном небе.



Животные Севера





Что помогает выжить животным на Севере? Толстый слой жира. Густая тёплая шерсть у зверей, пух у птиц. Широкие лапы у зверей. Окраска меха. Сезонные передвижения. Близость моря и пищи.



Помогают передвигаться людям на севере друзья - собаки.





БЫСТРЕЕ

Спасибо за внимание!